



Kunde :

Ordre Nr. :

Type : GE/GEU 500/550 VA/EL (DK)

Serie nr. :

Genvex Ref.:

Deres ref. :

Konstruktør: KS

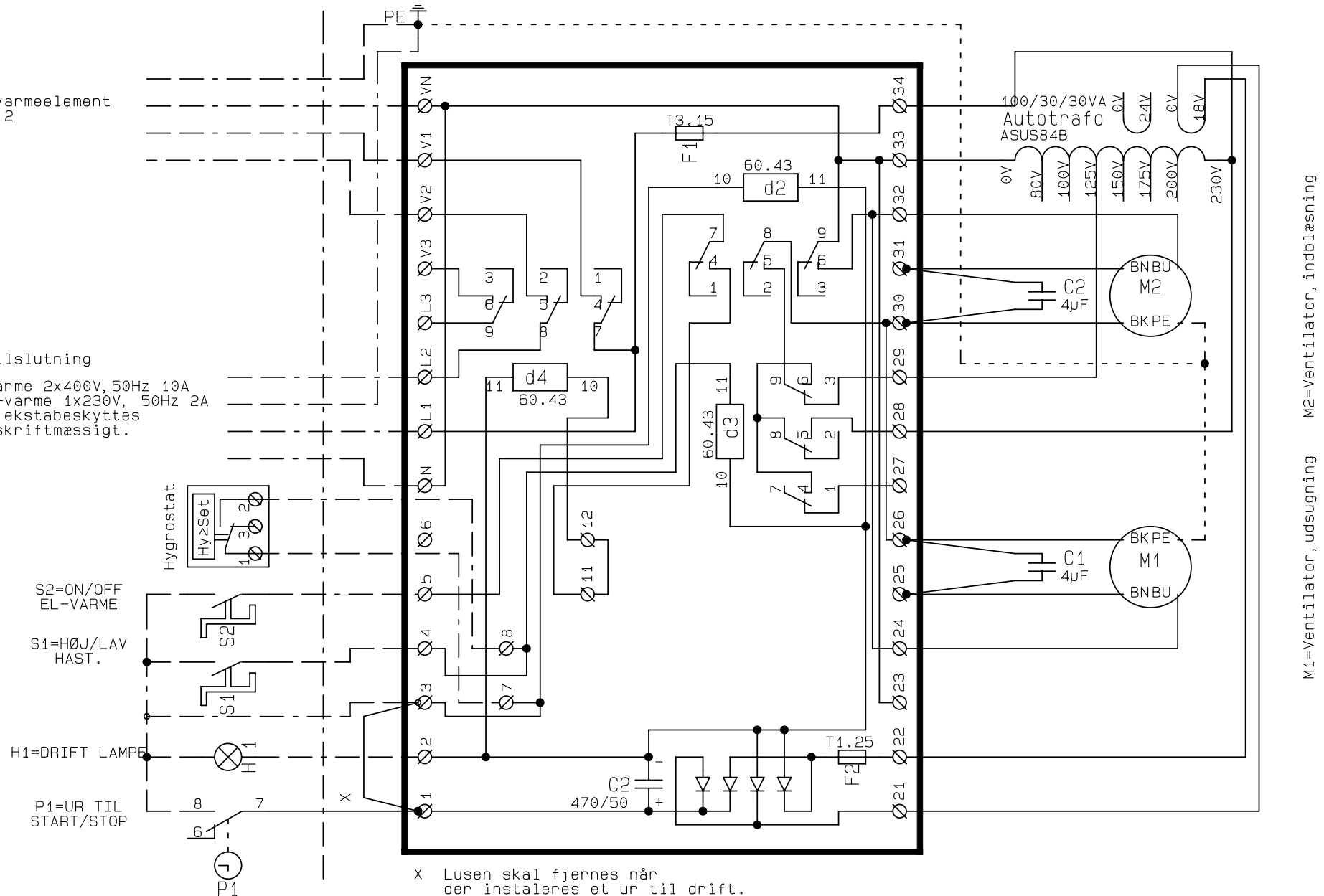
Rev. dato :

Dato : 18-01-20

Til varmeelement
Side 2

Nettilslutning

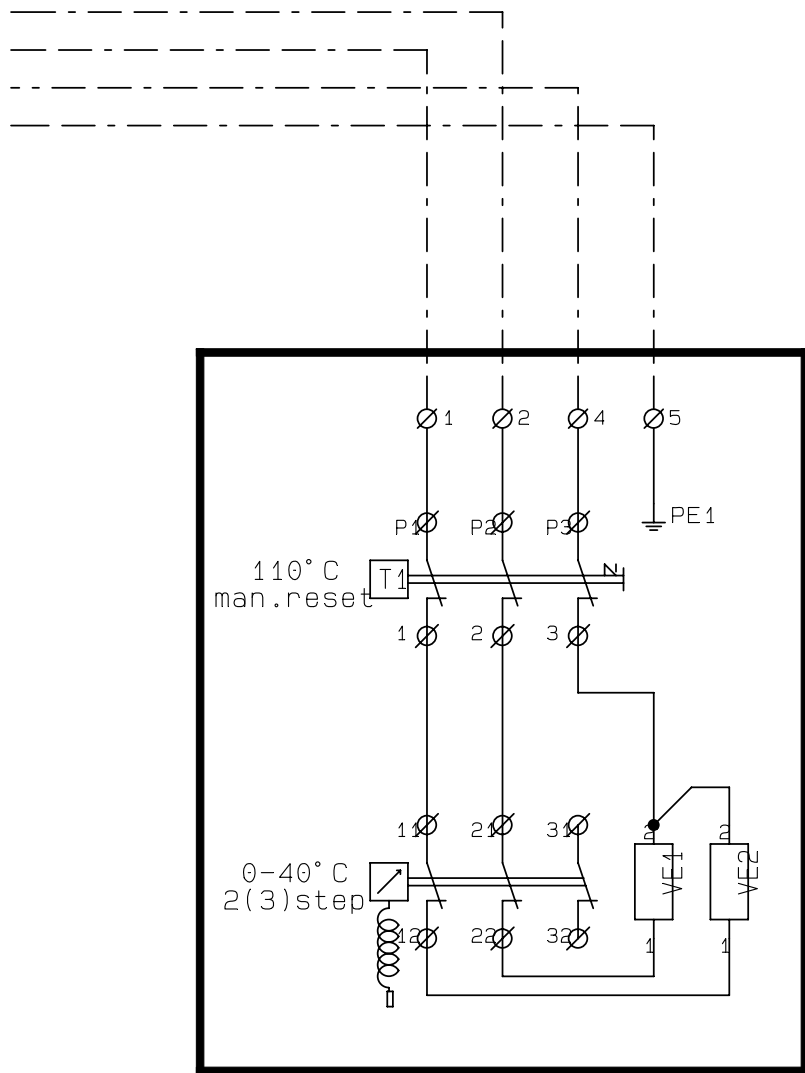
E1-varme 2x400V, 50Hz 10A
Vand-varme 1x230V, 50Hz 2A
Skal ekstabskyttes
foreskriftmæssigt.



M1=Ventilator, udsugning M2=Ventilator, indblæsning



Kunde:		Type: GE/GEU 500/550 VA/EL (DK)		Serie:	
Deres ref.:		Genvex ref.:			
Konstrukt.:	KS	Ordre nr.:		Rev.:	
			Dato: 18-01-20	Side: 1 af 6	



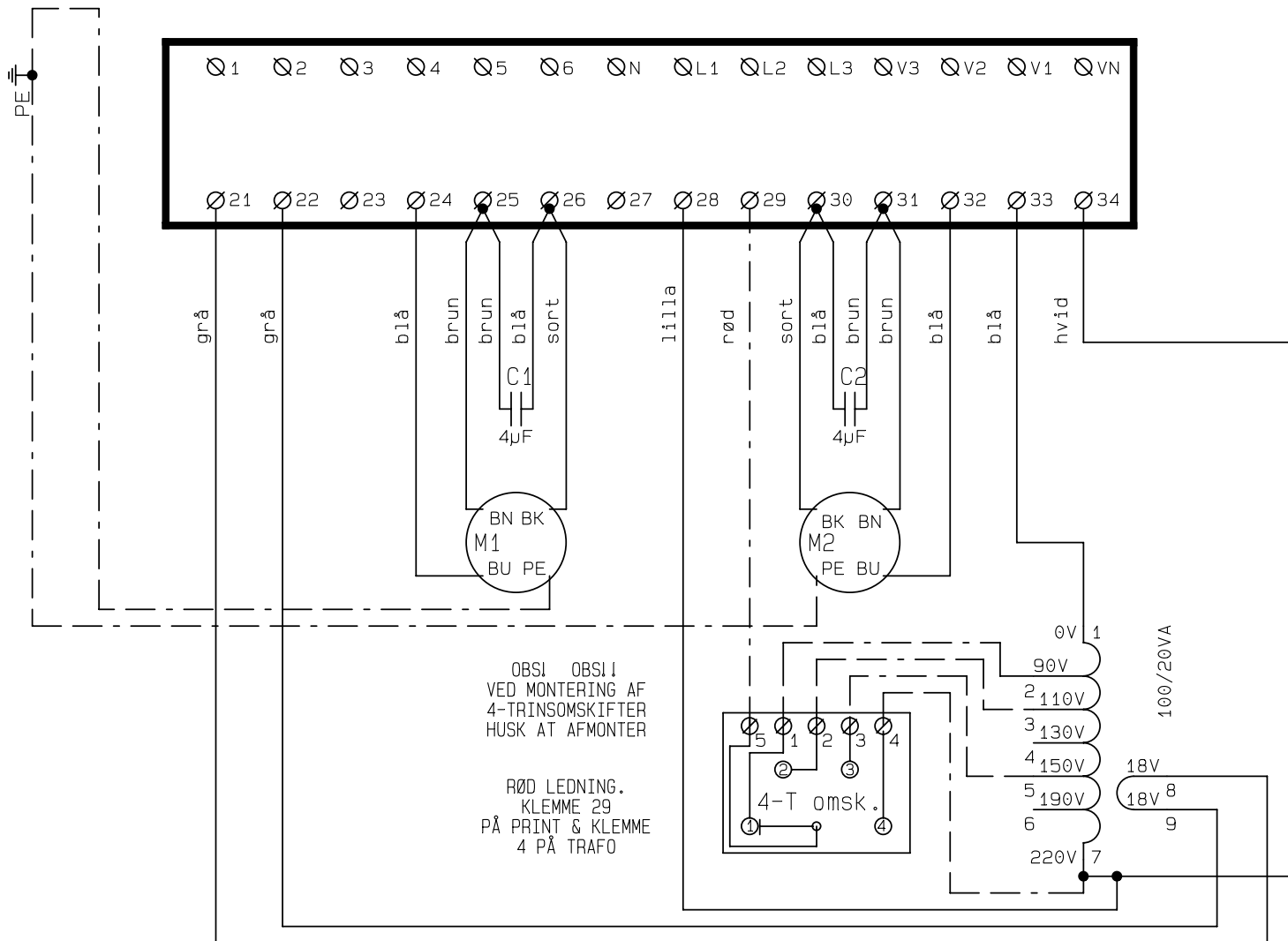
2x230V
2X1200W
In: 5.5A



Kunde:		Type: GE/GEU 500/550 VA/EL (DK)		Serie:	
Deres ref.:		Genvex ref.:			
Konstrukt.::KS	Ordre nr.:	Rev.:		Dato: 18-01-20	Side: 2 af 6

Montering af firetrinsomskifter

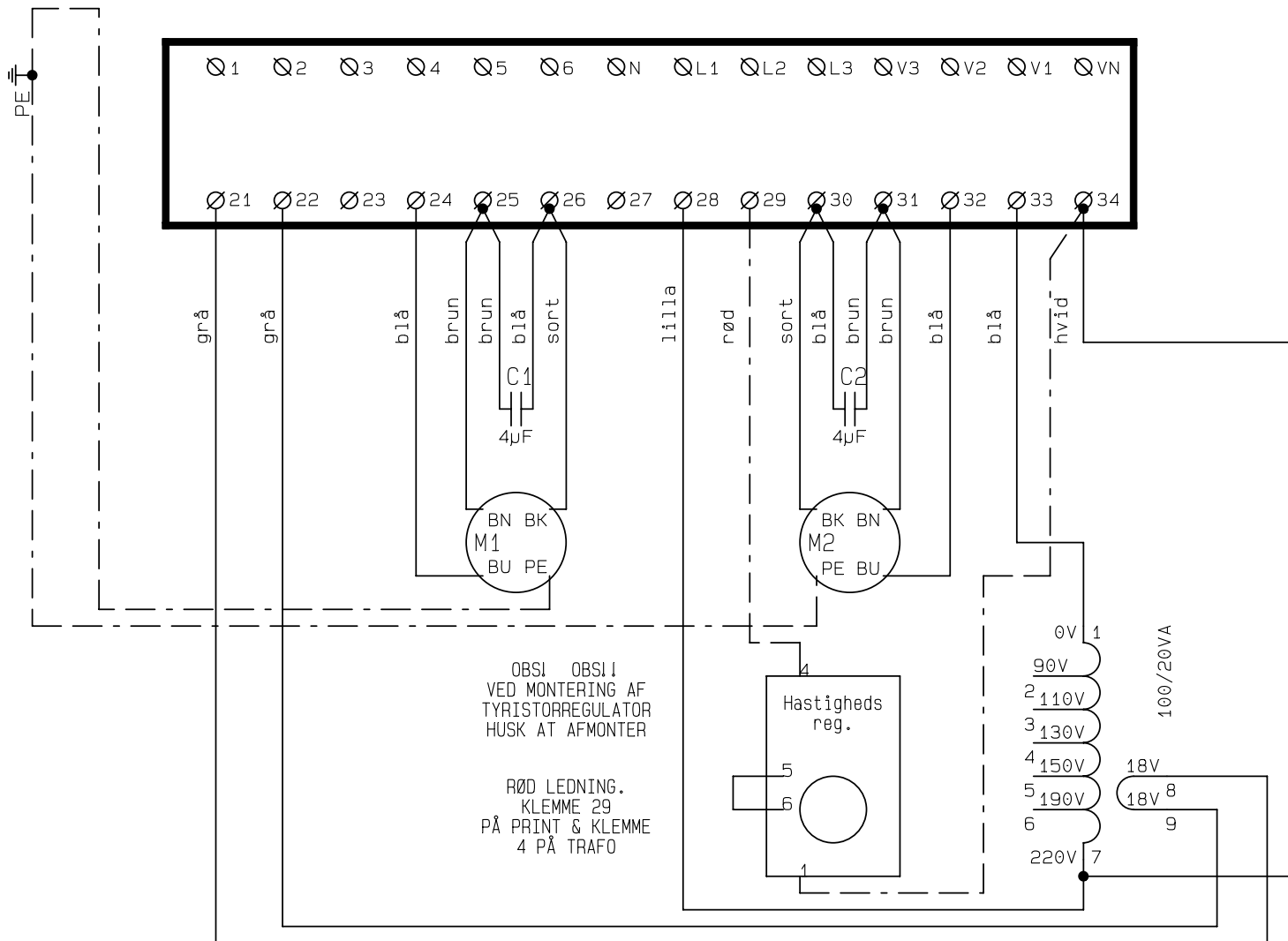
EL-TILSLUTNING
SE SIDE 1



Kunde:	Type: GE/GEU 500/550 VA/EL (DK)		Serie:
Deres ref.:	Genvex ref.:		
Konstrukt.: KS	Ordre nr.:	Rev.:	Dato: 18-01-20 Side: 3 af 6

Montering af tyristorregulator

EL-TILSLUTNING
SE SIDE 1



Kunde:

Deres ref.:

Konstrukt.: KS

Genvex ref.:

Ordre nr.:

Rev.:

Type: GE/GEU 500/550 VA/EL (DK)

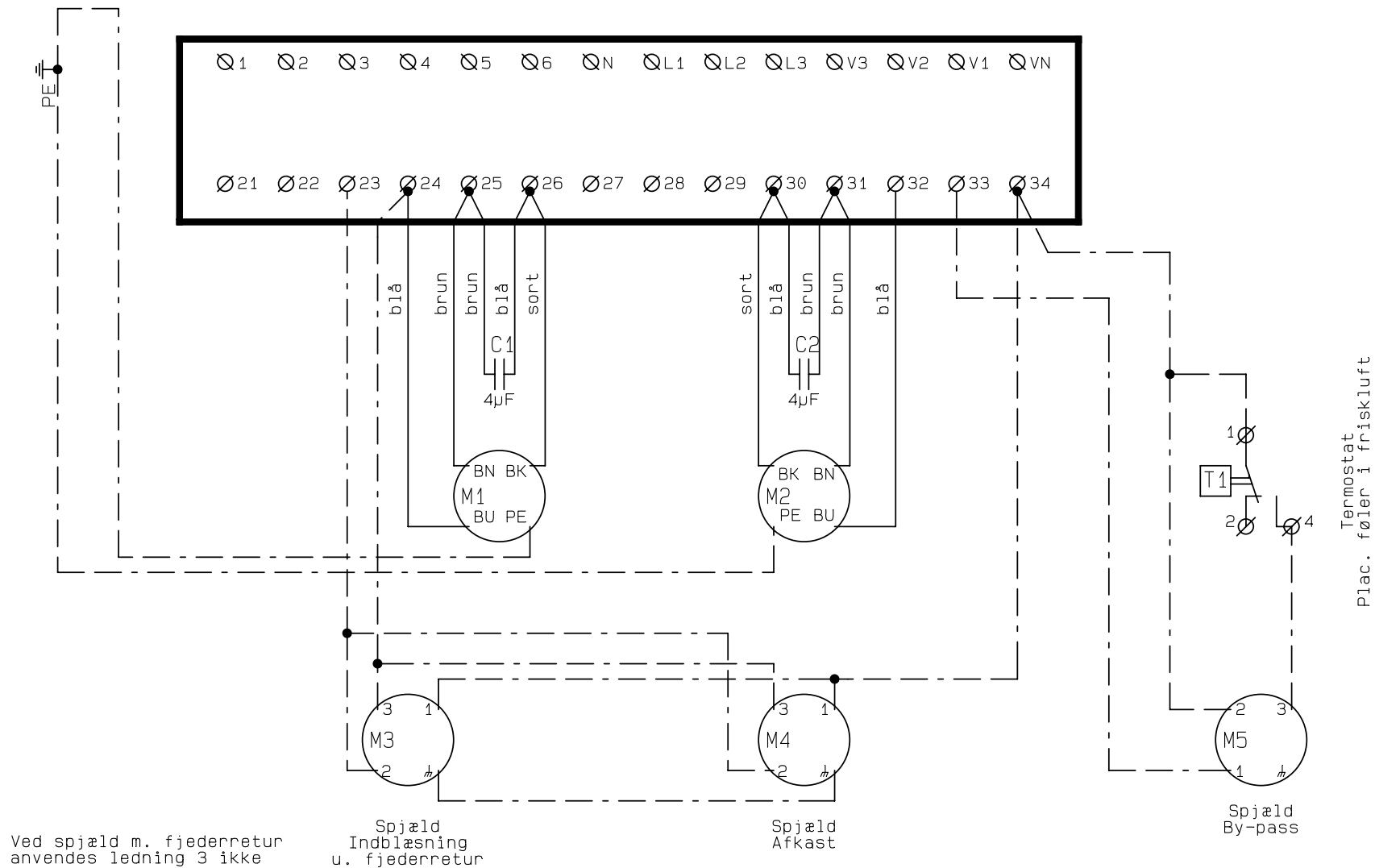
Serie:

Dato: 18-01-20

Side: 4 af 6

Montering af spjæld

EL-TILSLUTNING
SE SIDE 1



Ved spjæld m. fjederretur
anvendes ledning 3 ikke

Spjæld
Indblæsning
u. fjederretur

Spjæld
Afkast

Spjæld
By-pass



Kunde:		Type: GE/GEU 500/550 VA/EL (DK)		Serie:	
Deres ref.:		Genvex ref.:			
Konstrukt.::KS	Ordre nr.:	Rev.:	Dato: 18-01-20	Side: 5 af 6	