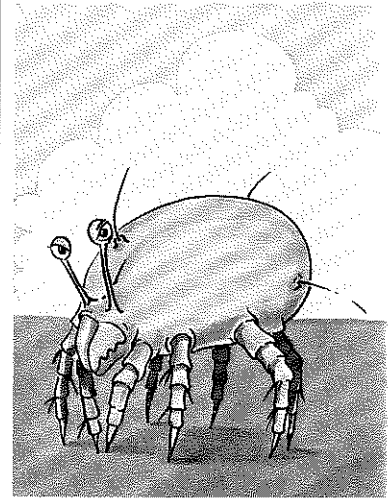




# GE 307 VP GE 315 VP

## Varmegenvindings- og varmepumpeunit som én enhed



### Tætte boliger

I både nye og gamle boliger, der er tætte, og som ikke er udstyret med mekanisk ventilation, vil indeklimaet være meget dårligt.

Det ses tydeligt ved:

Dug på ruderne. Mug, råd og skimmelsvampe på karme og vinduesrammer. Fugtpletter på væggene. Husstøvmider overalt som kan medføre allergi.

Dette blot for at nævne nogle af de bivirkninger, der er konstateret.

Konklusion: Enhver bolig bør ventileres ordentligt.

### Kontrolleret luftskifte

Før i tiden luftede man ud ved at åbne døre og vinduer – det var både dyrt og ukontrollabelt.

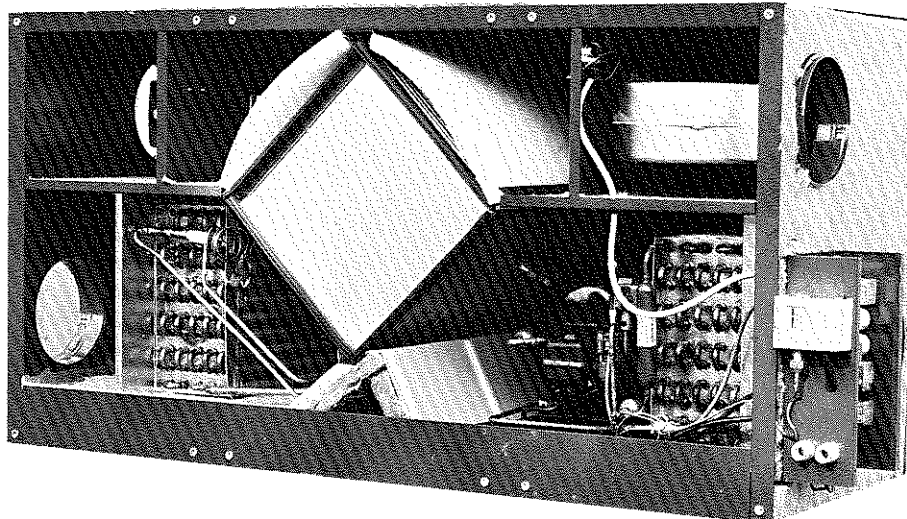
Med et Genvex-system kan man sikre et kontrolleret luftskifte, med varmegenvinding og effektiv udnyttelse af energien.

### Genvex 307 VP/315 VP kombineret krydsvarmeveksler og varmepumpe

Den indbyggede krydsvarmeveksler i GE 307 VP/315 VP genvinder 60-70% af energien i udsugningsluften, og den indbyggede varmepumpe udnytter restenergien fra varmeveksleren, hvilket er tilstrækkeligt til, at systemet kan opvarme indblæsningsluften så meget, at GE 307 VP/315 VP kan dække husets opvarmningsbehov i både forårs- og efterårs-månederne.

### Grundlast i kolde perioder

I kolde perioder, hvor kapaciteten fra GE 307 VP/315 VP ikke er tilstrækkelig til at opnå den ønskede rumtemperatur, vil aggregaterne være en effektiv grundlast, medens det traditionelle opvarmningssystem fungerer som supplement.



Installatør:



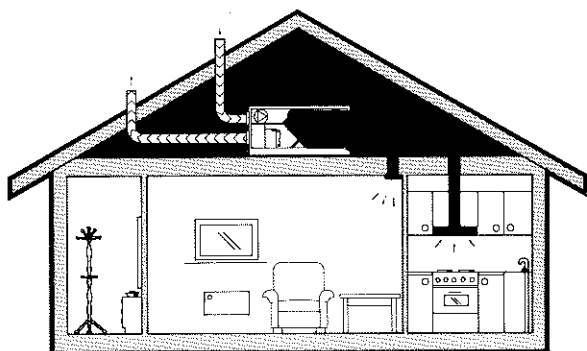
# Genvex

Genvex Klimateknik ApS

Roholmsvej 10  
2620 Albertslund  
Tlf. (02) 62 26 00

Jyllandsafdeling:  
Paradisbakken 3  
7660 Bækmarksbro  
Tlf. (07) 88 16 66

# Tekniske informationer



Dimensioner h x b x l	Vægt kg	Farve	Kondens afløb
650 x 520 x 1200 mm	110	rød	1/2" RG

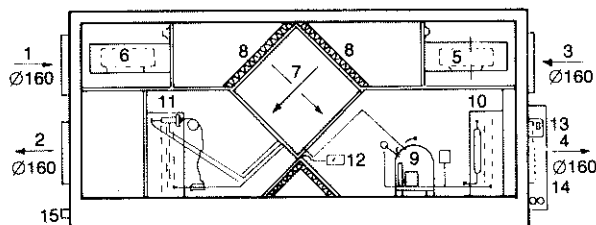
Genvex	El-tilslutning	Elforbrug til ventilatorer og kompressor		Kompressor Danfoss type
		Min.	Max.	
307 VP	220 V - 10 A O.J	235 W	450 W	FR 7 H Freon R 12
315 VP	220 V - 10 A O.J	450 W	630 W	SC 15 H Freon R 12

Økonomi ud fra flg. forudsætninger:

Dansk reference år  
 Luftmængder GE 307 VP/315 VP: 150 m<sup>3</sup>/h/180 m<sup>3</sup>/h  
 Udsugningstemperatur: 20°C  
 Relativ fugtighed i udsugningsluften: 40%  
 Dimensionerende transmissions- og ventilationstab: 4,5 kWh

GE 307 VP	Varmeveksler	Varmepumpe	Total
Ydelse - forbrug	2.730 kWh 270 kWh	4.290 kWh 1.060 kWh	7.020 kWh 1.330 kWh
Nettobesparelse	2.460 kWh	3.230 kWh	5.690 kWh
GE 315 VP			
Ydelse - forbrug	2.900 kWh 310 kWh	6.400 kWh 2.030 kWh	9.300 kWh 2.340 kWh
Nettobesparelse	2.590 kWh	4.370 kWh	6.960 kWh

NB. Disse ca. besparelser kan opnås, såfremt ovenstående forudsætninger opfyldes, og luftskiftet før og efter installation af anlæget er identiske. Der er set bort fra varmetabet i kanalsystemet.



- |                           |                         |
|---------------------------|-------------------------|
| 1. Frisk luft             | 9. Kompressor           |
| 2. Afkast                 | 10. Kondensator         |
| 3. Udsugning              | 11. Fordamper           |
| 4. Indblæsning            | 12. Afrimningstermostat |
| 5. Udsugningsventilator   | 13. Pressostat          |
| 6. Indblæsningsventilator | 14. El-kasse            |
| 7. Varmeveksler           | 15. Kondens afløb       |
| 8. Filter                 |                         |

## Anvendelse

Genvex 307 VP/315 VP er velegnet til ventilation og delvis opvarmning af tætte enfamiliehuse, klynge- og rækkehuse i størrelsen 80 - 250 m<sup>2</sup>. Aggregatet kan placeres på loftet, på væggen i bryggers eller tilsvarende installationsrum.

	307 VP	315 VP
Husstørrelse fra/til m <sup>2</sup>	80/130	130/250
Luftmængde min. m <sup>3</sup> /h	100	150
Luftmængde max. m <sup>3</sup> /h	275	275

## Et kvalitetsprodukt

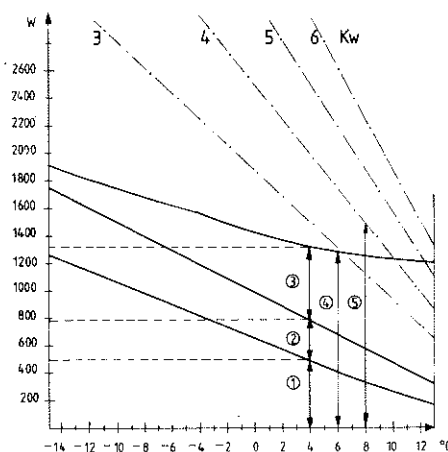
Kabinettet er udført i elektrogalvaniseret plade og sprøjtrelakeret rød. Endvidere er kabinettet isoleret med 30 mm mineraluld på alle sider og 60 mm mineraluld i bunden. Selve varmeveksleren er udført i søvandsbestandigt aluminium, således at korrosion undgås. Afløbsbakken er af samme årsag udført i frostbestandigt pvc.

## Ydelsesdiagrammer for GE 307 VP/315 VP

1. Ydelse krydsvarmeveksler.
2. Eftervarmeeffekt til 20°C.
3. Overskudseffekt til rumopvarmning.
4. Total ydelse 307 VP/315 VP
5. Totalt effektbehov til dækning af transmissions- og ventilationstab ved dimensionerende varmetab på henholdsvis 3, 4, 5 og 6 kW.

Forudsætningerne for diagrammerne er angivet under økonomi.

### Genvex 307 VP ydelsesdiagram



### Genvex 315 VP ydelsesdiagram

