

## Produktbeskrivelse

GEU 590 AC er et ventilationsaggregat, indeholdende modstrømsvarmeveksler, indblæsnings- og udsugningsventilator, EU4 udsugnings planfilter, EU7 indblæsnings posefilter, komplet automatik samt betjeningspanel.

GEU 590 AC kan leveres med følgende tilbehør:

- Vand- eller el-eftervarmeplade til  $\varnothing$ 160mm Kanal
- Friskluftspjæld med springreturn motor til  $\varnothing$ 160mm Kanal
- Friskluftspjæld med motor  $\varnothing$ 160mm Kanal
- Afkastspjæld med motor  $\varnothing$ 160mm Kanal
- Termostatventil med luftføler
- 2-vejs ventil med motor 24 V
- Sommerkryds

## Anvendelse

GEU 590 AC anvendes til ventilationsanlæg hvor der ønskes udsugning og indblæsning samtidig med at der genvindes energi fra udsugningsluften til opvarmning af indblæsningsluften. GEU 590 AC anvendes normalt i boliger med et boligareal fra 140 til 200 m<sup>2</sup>.

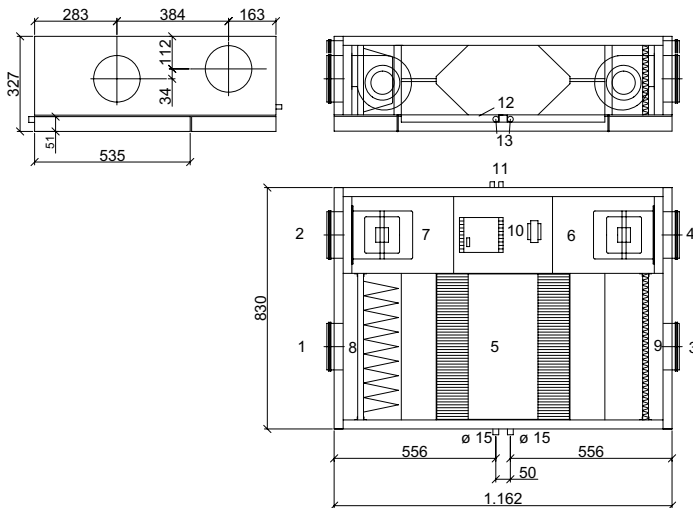
## Typer

Omblyttes filtrene, kan GEU 590 AC også spejlvendes. Dette indebærer dog at en fagmand ombytter ledningerne til ventilatorerne.

## Målskitse

GEU 590 AC

Mål i mm

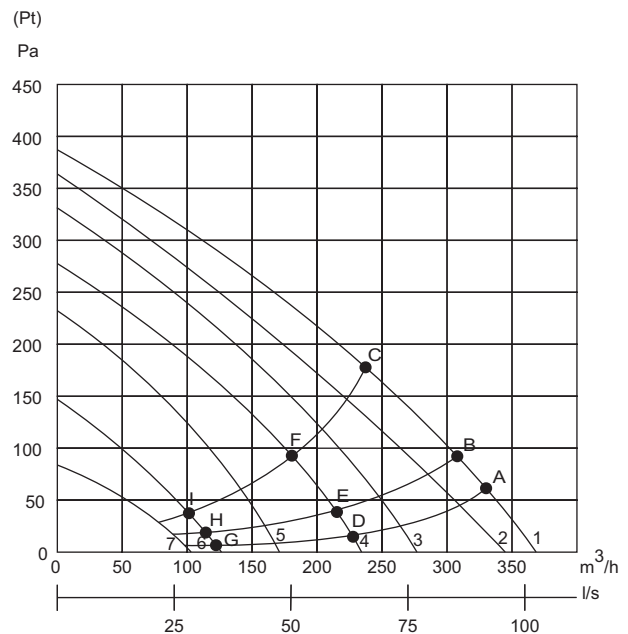


- |                           |                          |
|---------------------------|--------------------------|
| 1: Indblæsningsventilator | 8: Friskluftfilter EU 7  |
| 2: Udsugningsventilator   | 9: Udsugningsfilter EU 4 |
| 3: Friskluftfilter EU 7   | 10: El-styring           |
| 4: Udsugningsfilter EU 4  | 11: Kabelgennemføring    |
| 5: Modstrømsvarmeveksler  | 12: Kondensbakke         |
| 6: Indblæsningsventilator | 13: Kondensafløb         |
| 7: Udsugningsventilator   |                          |



## Ydelse

Ydelsesdiagrammet viser det disponible tryk ( $P_t$ ), der er til rådighed til kanalsystemet på både udsugnings- og indblæsningsiden. Tryktab i aggregatet er fratrukket.



Kurverne: 1: 100% 2: 75% 3: 60% 4: 50%  
5: 40% 6: 30% 7: 20%

Optagen effekt (pr. ventilator)

	A	B	C	D	E	F	G	H	I
Watt	117	116	111	68	68	66	38	38	37

## Tekniske data

### El-tilslutning

1 x 230 V + N + PE, 10 A, 50 Hz

### Ventilatorer med direkte koblet motorer

D2E 133

### Kondensator

4,0 µF

### Motorer 230 V AC:

#### Normmotorer

IEC 38

#### Isoleringsklasse

B

#### Tæthedsklasse

IP 44

### Motorstørrelse (Max. pr. motor)

#### Omdr./min

1700

### Optagen effekt (Max. pr. motor)

175W

### Strømforbrug (Max. pr. motor)

0,77A

Ventilatorerne kan individuelt indstilles til 3 forskellige hastigheder.

## Lyddata

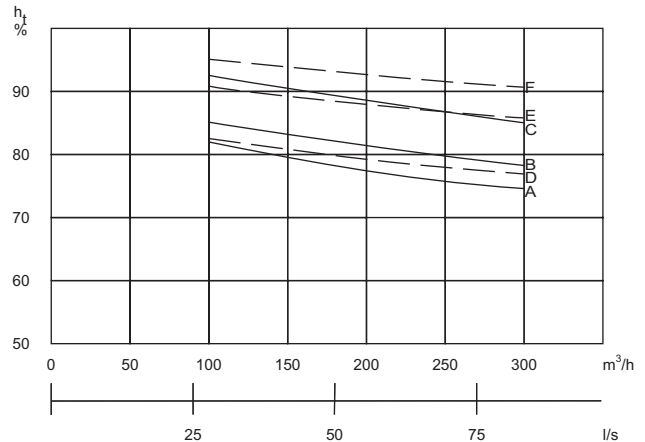
Målepunkt	1 m under aggregat			Udsugningskanal			Indblæsningskanal		
	1	2	3	1	2	3	1	2	3
Luftmængde									
	Lo dB			Lwu dB			Lwi dB		
63 Hz	51	58	60	81	87	92	92	95	95
125 Hz	44	49	54	68	78	82	86	93	94
250 Hz	34	37	42	64	74	81	79	88	90
500 Hz	29	31	35	56	64	70	73	81	86
1000 Hz	25	26	28	46	53	59	65	75	78
2000 Hz	24	24	27	37	47	53	62	71	75
4000 Hz	18	21	24	26	40	48	53	66	71
8000 Hz	-	-	19	-	28	37	46	58	66
Gennemsnit	Lo dB(A)			Lwu dB(A)			Lwi dB(A)		
	33	37	41	59	68	75	75	83	87

- 1: Målt ved 30% og en luftmængde på 90 m<sup>3</sup>/h
- 2: Målt ved 50% og en luftmængde på 230 m<sup>3</sup>/h
- 3: Målt ved 100% og en luftmængde på 330 m<sup>3</sup>/h

## Automatik

GEU 590 AC leveres med komplet automatik.

## Temperaturvirkningsgrad



		A	B	C	D	E	F
Udsugning	°C	20	20	20	20	20	20
Relativ fugtighed	%	30	50	70	30	50	70
Udeluft	°C	4	4	4	-12	-12	-12

Der er ikke taget hensyn til evt. tilslutning af varmeveksler ved lave udetemperaturer

## Konstruktion

### Hovedmål:

(h x b x d) excl. studse

327 x 1162 x 830 mm

### Kabinetopbygning:

Dobbeltkapslet varmtgalvaniseret plade med 30 mm isolering (leveres også pulverlakeret)

### Kanaltilslutning:

ø160 mm (nippelmål) med gummiringstætning

### Låg:

Låg med 6 mm skruer samt snapbolte på filterlåget

### Modstrømsvarmeveksler

Ren aluminium

### Kondensbakke

Rustfri stål

### Kondensafløb

Rustfrie studse ø15 mm (udv.)

### Filtre:

#### Indblæsning

EU7 posefilter

#### Udsugning

EU4 planfilter

### Vægt

55 kg

## Tilbehør

Vand- og el-efftervarmeplader samt spjæld.