



Kunde :

Ordre Nr. :

Type : GE/GEU 200/300/350 VA/EL (DK)

Serie nr. :

Genvex Ref.:

Deres ref. :

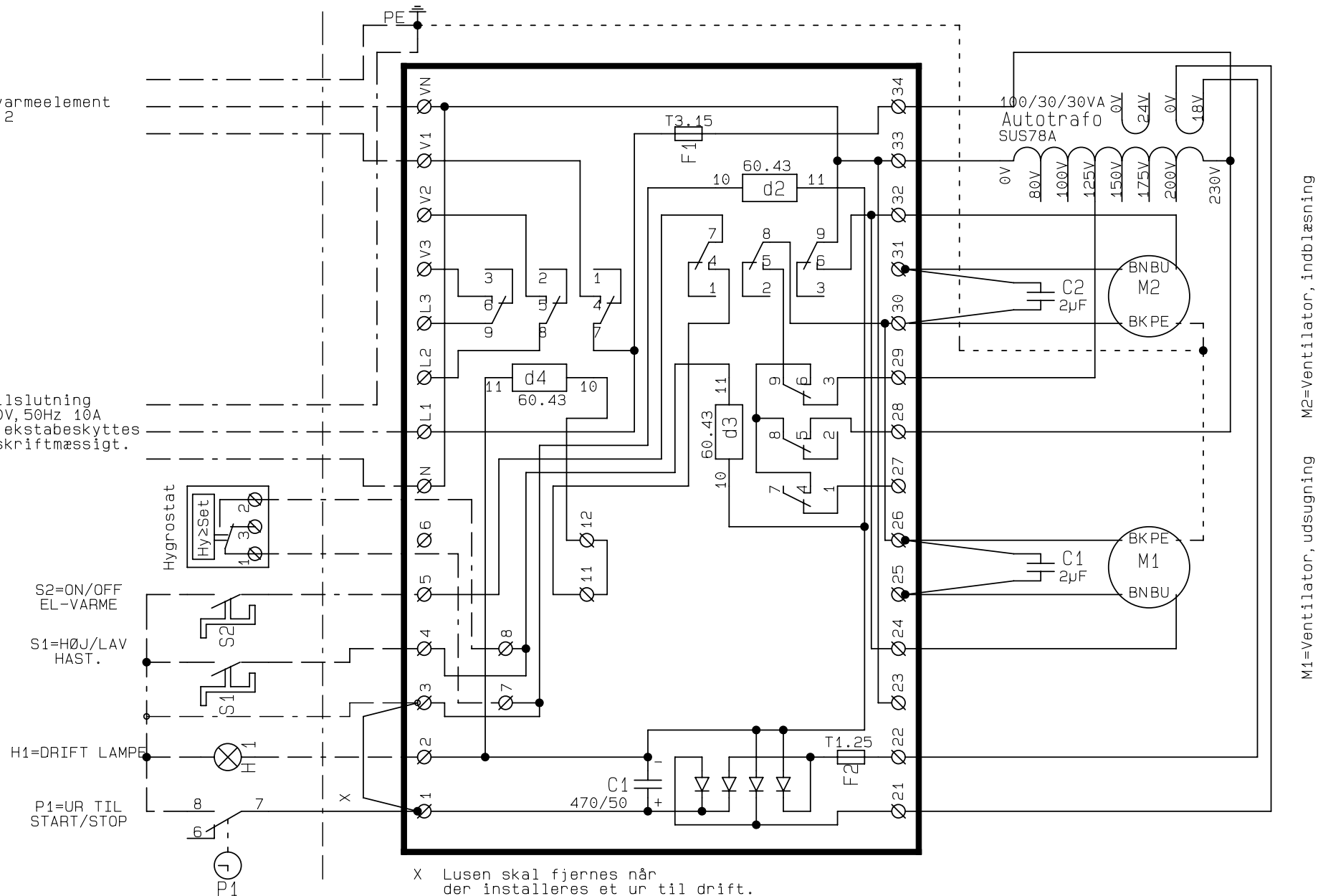
Konstruktør: KS

Rev. dato : 12-02-01

Dato : 16-01-2007

Til varmeelement
Side 2

Nettilslutning
1x230V, 50Hz 10A
Skal ekstableskyttes
foreskriftmæssigt.

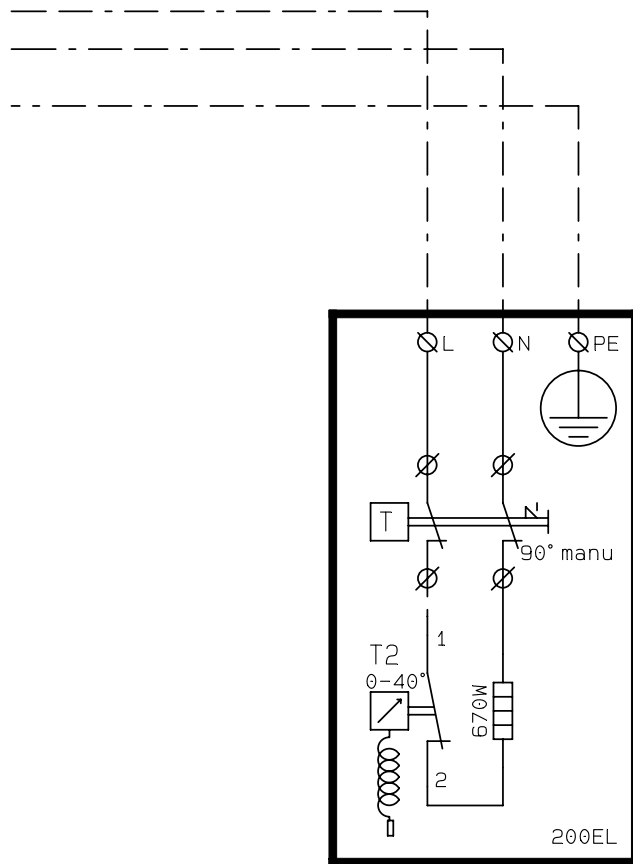
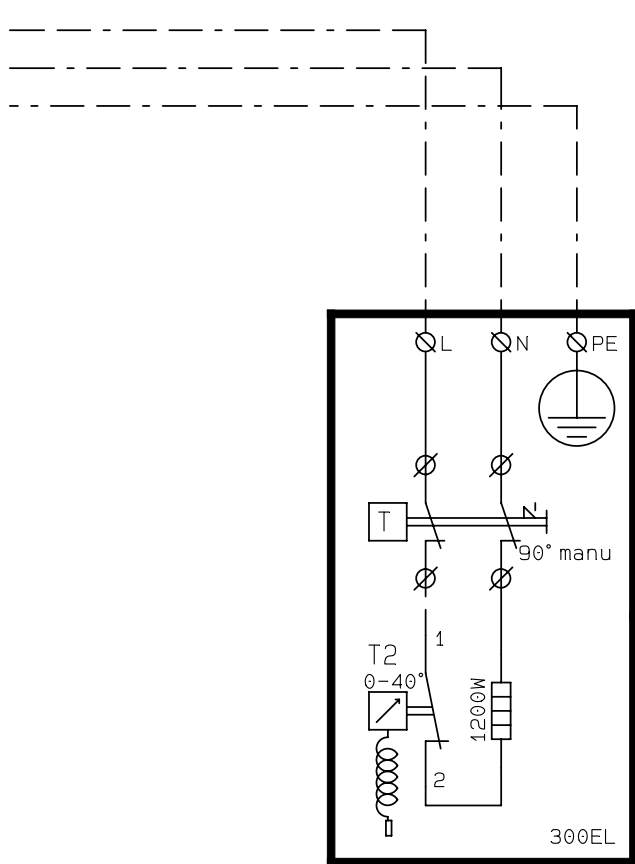


M1=Ventilator, udsugning M2=Ventilator, indblæsning

X Lusen skal fjernes når
der installeres et ur til drift.



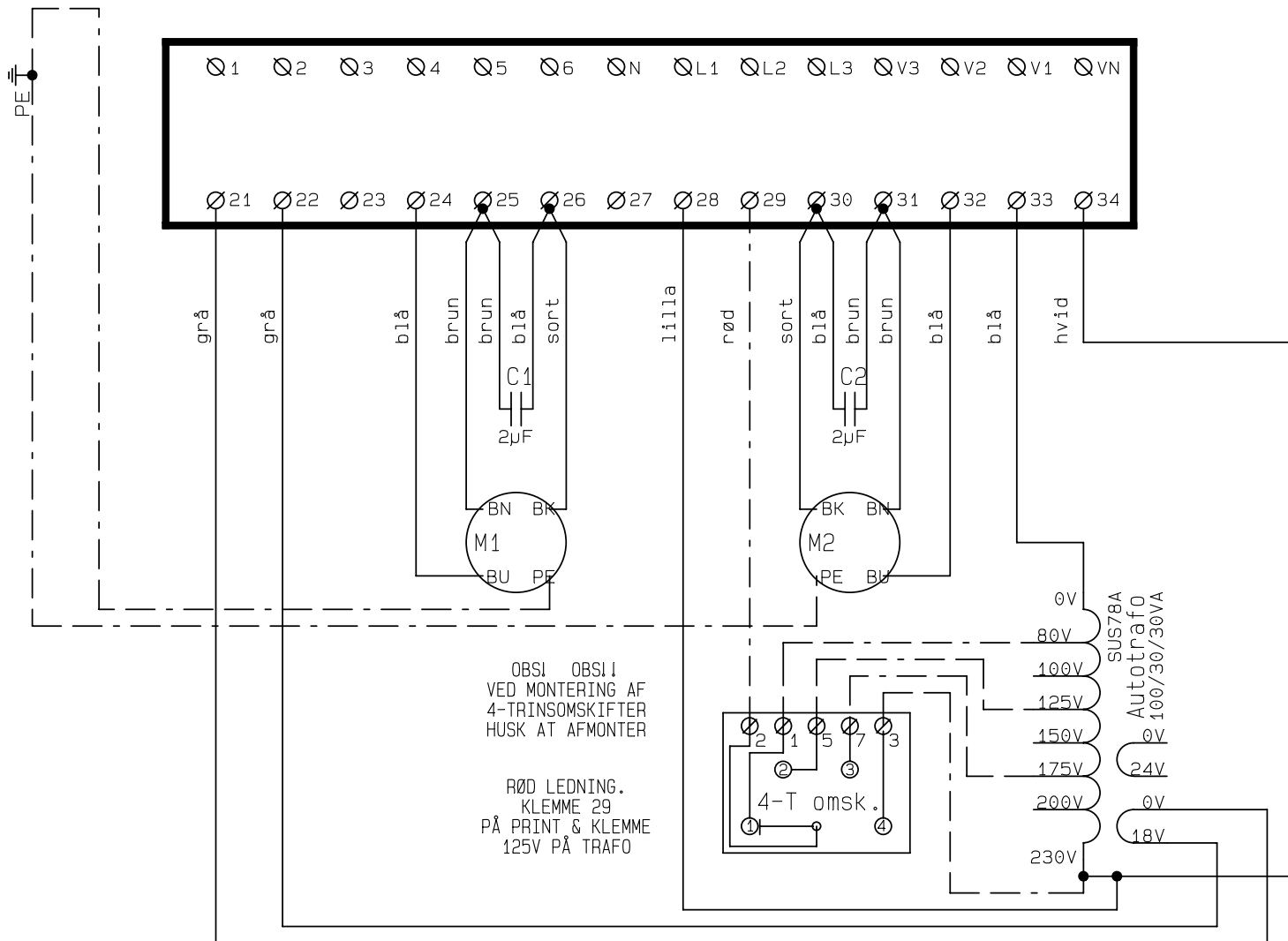
Kunde:		Type: GE/GEU 200/300/350 VA/EL (DK)		Serie:	
Deres ref.:		Genvex ref.:			
Konstrukt.:: KS	Ordre nr.:	Rev.:: 12-02-01	Dato: 16-01-20	Side: 1 af 6	



Kunde:	Type: GE/GEU 200/300/350 VA/EL (DK)	Serie:
Deres ref.:	Genvex ref.:	
Konstrukt.:: KS	Ordre nr.:	Rev.:: 12-02-01
	Dato: 16-01-20	Side: 2 af 6

Montering af firetrinsomskifter

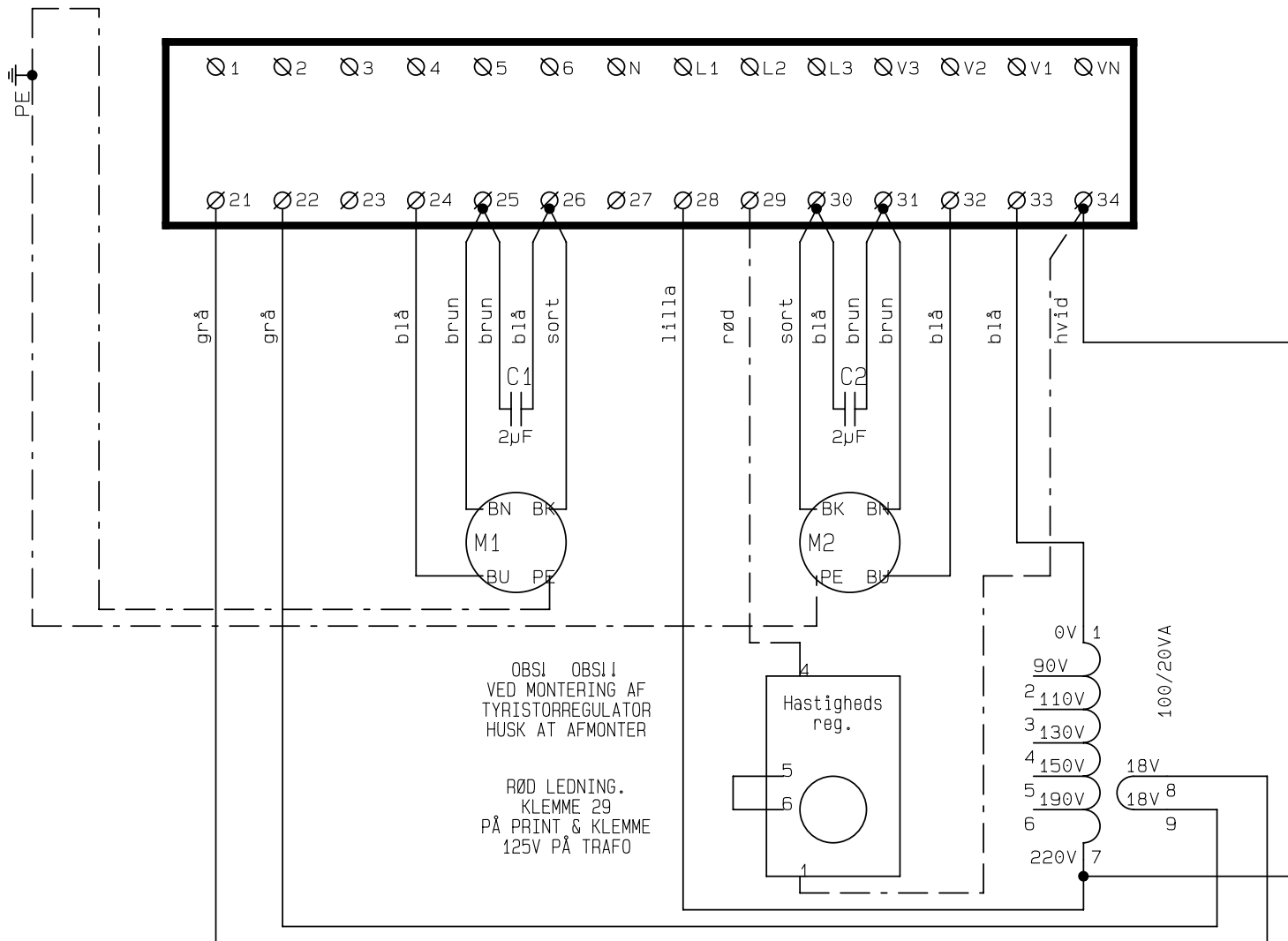
EL-TILSLUTNING
SE SIDE 1



Kunde:	Type: GE/GEU 200/300/350 VA/EL (DK)		Serie:
Deres ref.:	Genvex ref.:		
Konstrukt.: KS	Ordre nr.:	Rev.: 12-02-01	Dato: 16-01-20
			Side: 3 af 6

Montering af tyristorregulator

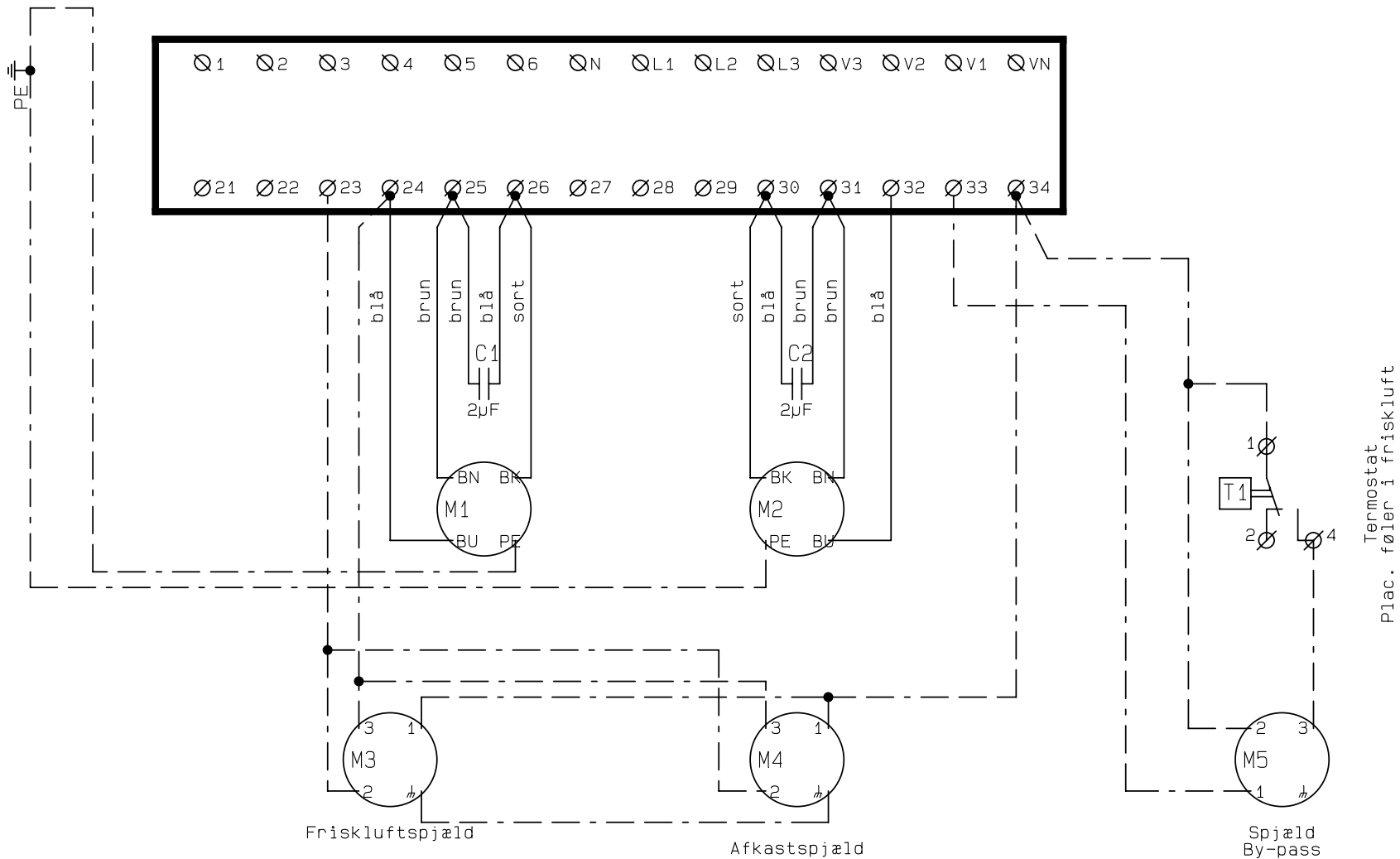
EL-TILSLUTNING
SE SIDE 1



Kunde:		Type: GE/GEU 200/300/350 VA/EL (DK)		Serie:	
Deres ref.:		Genvex ref.:			
Konstrukt.:: KS	Ordre nr.:	Rev.:: 12-02-01	Dato: 16-01-20	Side: 4 af 6	

Montering af spjæld

EL-TILSLUTNING
SE SIDE 1



Kunde:	Type: GE/GEU 200/300/350 VA/EL (DK)	Serie:
Deres ref.:	Genvex ref.:	
Konstrukt.:: KS	Ordre nr.:	Rev.:: 12-02-01
	Dato: 16-01-20	Side: 5 af 6