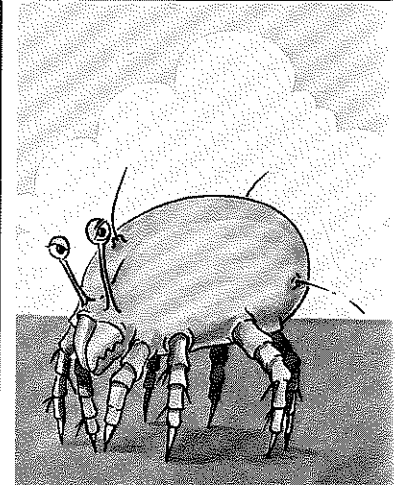




Genvex 200 i

Krydsvarmeveksler



Genvex 200i

Genvex 200i er et ventilations- og varmegenvindings-system, der er velegnet til at skabe et godt indeklima i vore boliger.

Denne produktserie type i er specielt udviklet til brug i boliger, hvor installationsrum ikke er til stede.

Tætte boliger

I både nye og gamle boliger, der er tætte, og som ikke er udstyret med mekanisk ventilation, vil indeklimaet normalt være meget dårligt.

Det ses tydeligt ved:

Dug på ruderne. Mug, råd og skimmelsvampe på karme og vinduesrammer. Fugtpletter på væggene.

Husstøvmider overalt som kan medføre allergi.

Dette blot for at nævne nogle af de bivirkninger, der er konstateret.

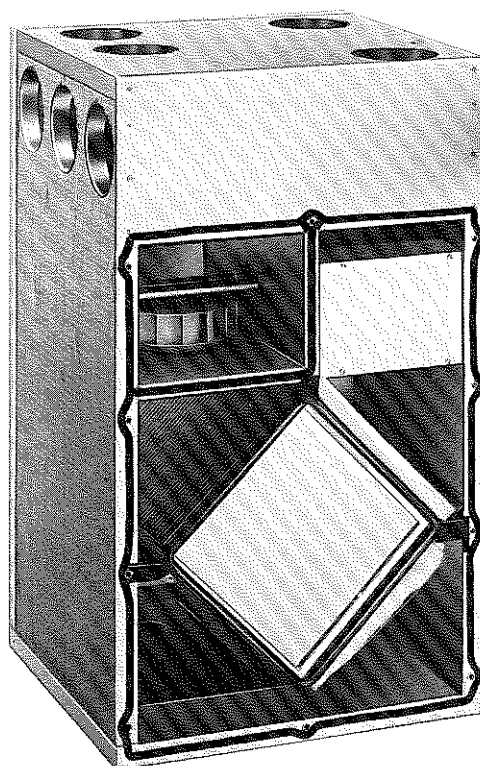
Konklusion: Enhver bolig bør ventileres ordentligt.

Kontrolleret luftskifte

Før i tiden luftede man ud ved at åbne døre og vinduer. Det var både dyrt og ukontrollabelt.

Genvex 200i giver et sundt og behageligt indeklima samtidig med at ca. 60-70% af varmen fra udsugningsluften føres tilbage til huset.

Med et Genvex system kan man sikre et kontrolleret luftskifte med varmegenvinding og effektiv udnyttelse af energien.



Installatør:



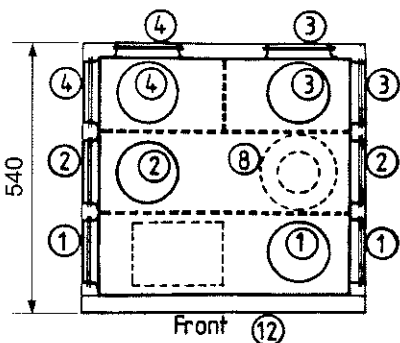
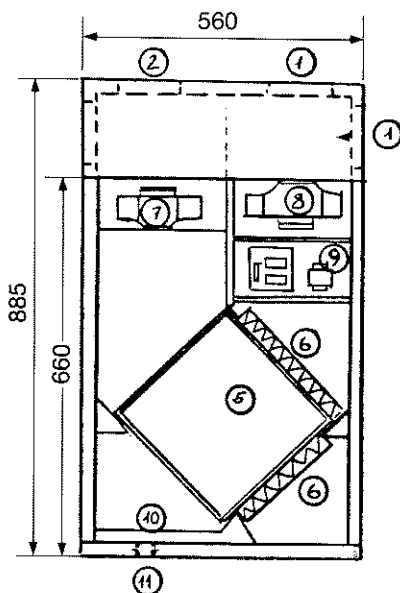
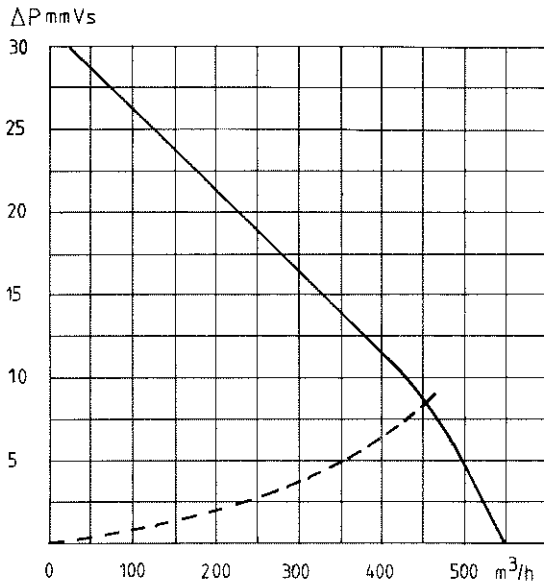
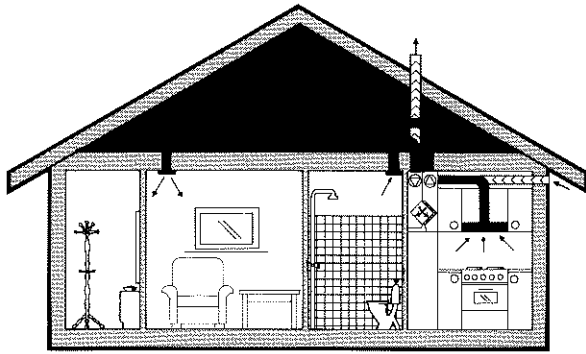
Genvex

Genvex Klimateknik ApS

Roholmsvej 10
2620 Albertslund
Tlf. (02) 62 26 00

Jyllandsafdeling:
Paradisbakken 3
7660 Bækmarksbro
Tlf. (07) 88 16 66

Tekniske informationer



Anvendelse

Genvex 200i er velegnet til ventilation af tætte parcelhuse, rækkehuse, tæt lav bebyggelse, EGV boliger samt boligblokke i størrelsen 50-250 m². Aggregatet kan placeres i indbygningskab i køkken, bryggers eller tilsvarende installationsrum. For synlig vægmontage kan dækplader leveres.

Et kvalitetsprodukt

Kabinettet er udført i elektrogalvaniserede plader og afløbsbakken i PVC. Endvidere er kabinettet isoleret med 30 mm mineraluld. Selve varmeveksleren er udført i søvandsbestandigt aluminium, således at korrosion undgås.

I aggregatet er der anvendt centrifugalventilatorer med et meget lavt støjniveau.

Data

El-tilslutning 220 V.O.J. 50 Hz

optagen effekt:

½ hastighed 2 × 25 W.

¼ hastighed 2 × 75 W.

Kondensafløb ½"RG.

Vægt 50 kg.

Mål (H × B × D) = (885 × 560 × 540) mm.

Styring

I rølkassen er placeret en transformer med 5 forskellige voltudtag. Der reguleres mellem halv og hel hastighed på ventilatorerne ved hjælp af en enpolet afbryder placeret i emhætten eller lign. sted. Denne giver blæserne henholdsvis 220 V eller det voltudtag, som er valgt på transformeren, (70 V, 90 V, 110 V, 130 V, 150 V).

Målskitse og komponenter

1. Indblæsning Ø125
2. Udsugning Ø125
3. Friskluft Ø125
4. Afkast Ø125
5. Krydsvarmeveksler
6. Filter
7. Indblæsningsventilator
8. Udsugningsventilator
9. Elkasse
10. Kondensbakke
11. Kondensafløb
12. Frontlåge

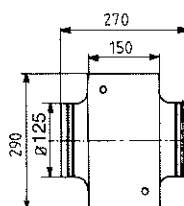
For at sikre optimal komfort må indblæsningstemperaturen ikke være under 17°C. Derfor er det nødvendigt at efteropvarme indblæsningsluften. Dette kan ske enten med 200 EL eleftervarmeplade eller med 200 VA vandeftervarmeplade for centralvarmevand fra oliefy, gaskedel eller fjernvarme.

Tilbehør

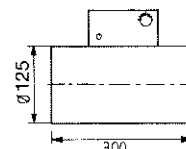
Genvex 200 EL eleftervarmeplade. (Lev. incl. termostat).

Genvex 200 VA vandeftervarmeplade.

(Lev. excl. termostat).



Alle mål er i mm.



Data 200 VA:

Vand OF/OT 60/40°.

Vandmængde 52 l/h.

Ydelse 1,2 kW.

Data 200 EL:

Effekt 0,67 kW 220 V.O.J.