

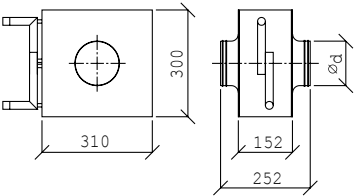


## Warmwasser-Nachheizregister für

GES Energy 1  
GE Energy 1  
GE MINI-C

GES Premium 1/1L  
GEU 390 AC  
GEU 590 AC

200VA/300VA wird verwendet, um die Zuluft nachträglich zu erwärmen.



Name	Ø d
200 VA	125
300 VA	160

2 Rohrreihen, Kanalanschluss (Nippelmass) mit Gummiringdichtung.

Wasseranschluss: 1/2" RG

### Raumtemperaturregelung:

Zuluft Ein 12 °C – Wasser 70/40 °C – 2 Rohrreihen

Luftdurchsatz m³/h	Heizleistung kW	Zuluft AUS °C	Wassermenge l/h	Druckverlust Wasser kPa
100	1,00	41	28	0,06
150	1,29	37	37	0,10
200	1,54	34	44	0,14
250	1,76	32	51	0,18
300	1,95	31	56	0,21

Zuluft EIN 12 °C – Wasser 50/35 °C – 2 Rohrreihen

Luftdurchsatz m³/h	Heizleistung kW	Zuluft AUS °C	Wassermenge l/h	Druckverlust Wasser kPa
100	0,73	34	42	0,13
150	0,96	31	55	0,22
200	1,15	29	66	0,30
250	1,31	27	75	0,39
300	1,47	26	84	0,47

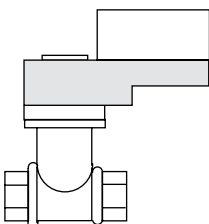
## Motorventil

Das Motorventil wird bei Anlagen mit Warm-Wasser-Nachheizregister zur Regelung der Zuluft- oder Raumtemperatur verwendbar. Die gewünschte Temperatur wird am Bedienungsstableau eingestellt.

Wasseranschluss: 1/2" RG

Elektrischer Anschluss 24 V AC

Ausgang: 0-10 V

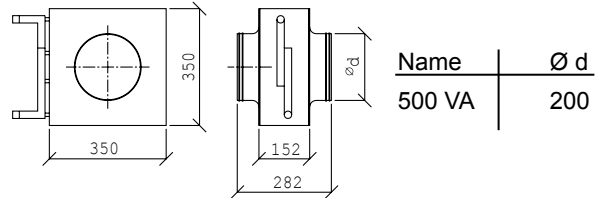


## Warmwasser-Nachheizregister für

GE Energy 2  
GE Premium 2

GE MIDI-C

500VA wird verwendet, um die Zuluft nachträglich zu erwärmen.



2 Rohrreihen, Kanalanschluss (Nippelmass) mit Gummiringdichtung.

Wasseranschluss: 1/2" RG

### Raumtemperaturregelung:

Zuluft Ein 12 °C – Wasser 70/40 °C – 2 Rohrreihen

Luftdurchsatz m³/h	Heizleistung kW	Zuluft AUS °C	Wassermenge l/h	Druckverlust Wasser kPa
200	1,82	39	52	0,21
300	2,34	35	67	0,34
400	2,76	32	79	0,46
500	3,14	30	90	0,58

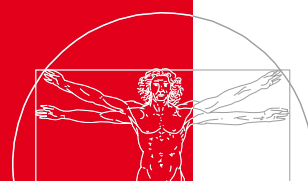
Zuluft EIN 12 °C – Wasser 50/35 °C – 2 Rohrreihen

Luftdurchsatz m³/h	Heizleistung kW	Zuluft AUS °C	Wassermenge l/h	Druckverlust Wasser kPa
200	1,33	32	76	0,45
300	1,72	29	98	0,72
400	2,05	27	118	0,98
500	2,34	26	134	1,24

## Sommerwechsler - (Bypass)

Für das Aggregat GE Energy 1 & 2, GES Energy 1, GES Premium 1 & 2 kann eine Sommer-Kassette geliefert werden, die im Sommer anstelle des Gegenstromwärmetauschers eingesetzt werden kann.

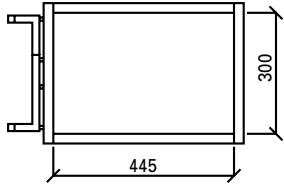
Wird ein automatisch modulierter Bypass gewünscht, können die Aggregate GE Energy 1 & 2 auch mit Bypassklappen-Modul geliefert werden.



## Warmwasser-Nachheizregister für Elektro-Nachheizregister für

### GE Energy 3

Kann mit Wasserwärmeflächen geliefert werden, um die Zuluft nachträglich zu erwärmen.



800 VA

2 Rohrreihen, integriert.  
Wasseranschluss: 1/2" RG

### Raumtemperaturregelung:

Zuluft Ein 12 °C – Wasser 70/40 °C – 2 Rohrreihen

Luftdurchsatz m³/h	Heizleistung kW	Zuluft AUS °C	Wassermenge l/h	Druckverlust Wasser kPa
400	3,2	36	92	0,09
500	3,6	34	103	0,12
600	4,0	32	115	0,14
700	4,4	31	126	0,17
800	4,8	30	138	0,19

Zuluft EIN 12 °C – Wasser 50/35 °C – 2 Rohrreihen

Luftdurchsatz m³/h	Heizleistung kW	Zuluft AUS °C	Wassermenge l/h	Druckverlust Wasser kPa
400	2,4	29	138	0,20
500	2,7	28	155	0,26
600	3,0	27	172	0,32
700	3,3	26	192	0,38
800	3,6	25	207	0,43

GES Energy 1  
GEEnergy 1 & 2  
GE MINI-C  
GE Premium 2

GEMINI-C  
GEU 390 AC  
GEU 590 AC

Kann mit Elektro.-Nachwärmeflächen geliefert werden, um die Zuluft nachträglich zu erwärmen.

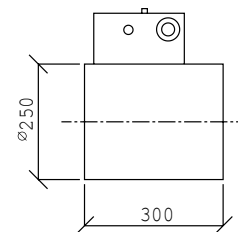
	Ø d	Watt
PTC Elektro.-Nachwärmeflächen (016002)	100	1000
PTC Elektro.-Nachwärmeflächen (016003)	125	1000
PTC Elektro.-Nachwärmeflächen (016004)	160	1000

Kanalanschluss (Muffenmass). Elektrische Verbindung zwischen Aggregat und Nachheizregister 1 x 230 V + N + PE über Relais an der Leistungsplatine im Aggregat.

## Elektro-Nachheizregister für

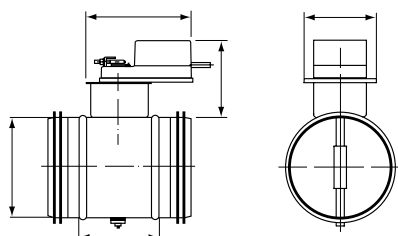
### GE Energy 3

Elektro.-Nachwärmeflächen wird verwendet, um die Zuluft nachträglich zu erwärmen.  
Masse in mm



## Klappen mit Motorstellantrieb

Für alle Aggregate können Frischluft- und Fortluftklappen geliefert werden.



	Ø d
200 SP	125
300 SP	160
500 SP	200
800 SP	250

Frischluftklappe mit Federrücklaufantrieb 230 V  
Frischluftklappe mit Antrieb 230 V  
Fortluftklappe mit Antrieb 230 V