

## Eftermontering af Genvex Bypass

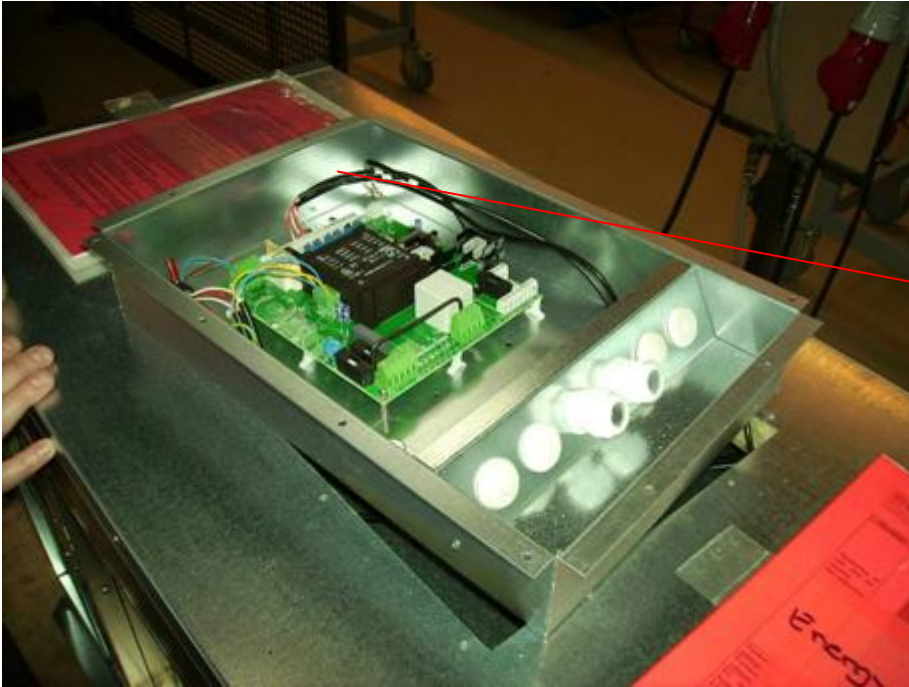


Afmonter  
begge  
låger og  
filter

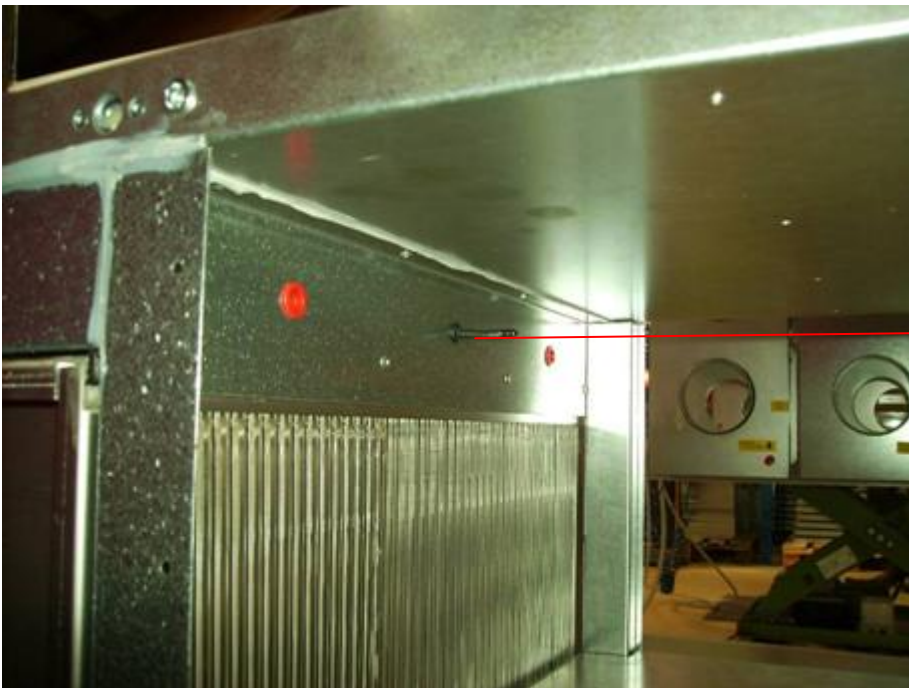
Tag de 2  
flytbare  
skinner ud



De 2  
skinner  
bores ud  
og tages  
af



Afmonter  
føler nr. 7



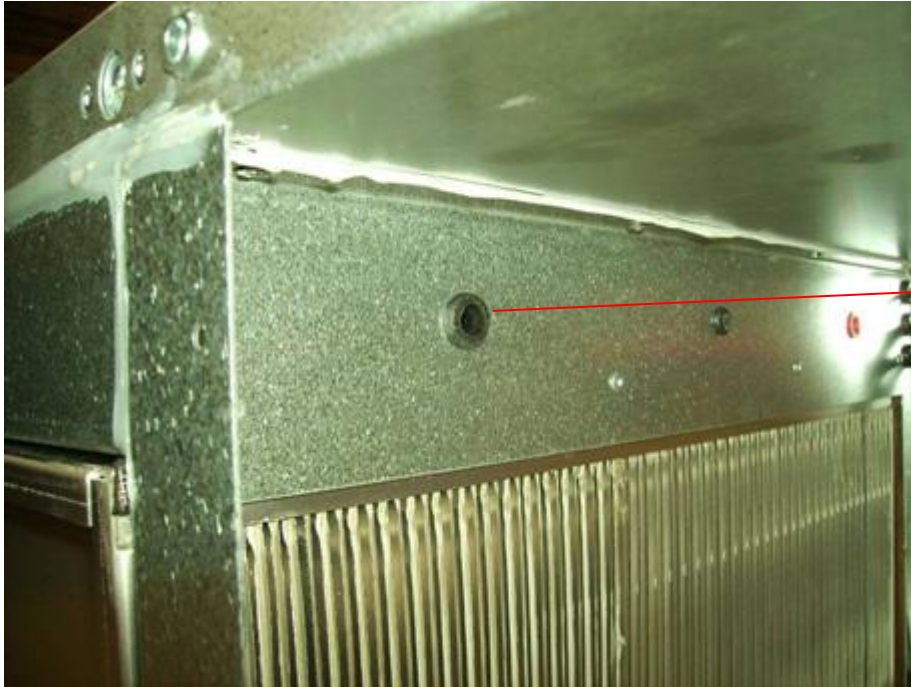
Føleren  
tages ud



Afmonter  
lednings  
afskærm-  
ning



Den røde  
prop  
fjernes



Sort  
lednings  
gennem-  
føring  
monteres



Bypass  
sættes i



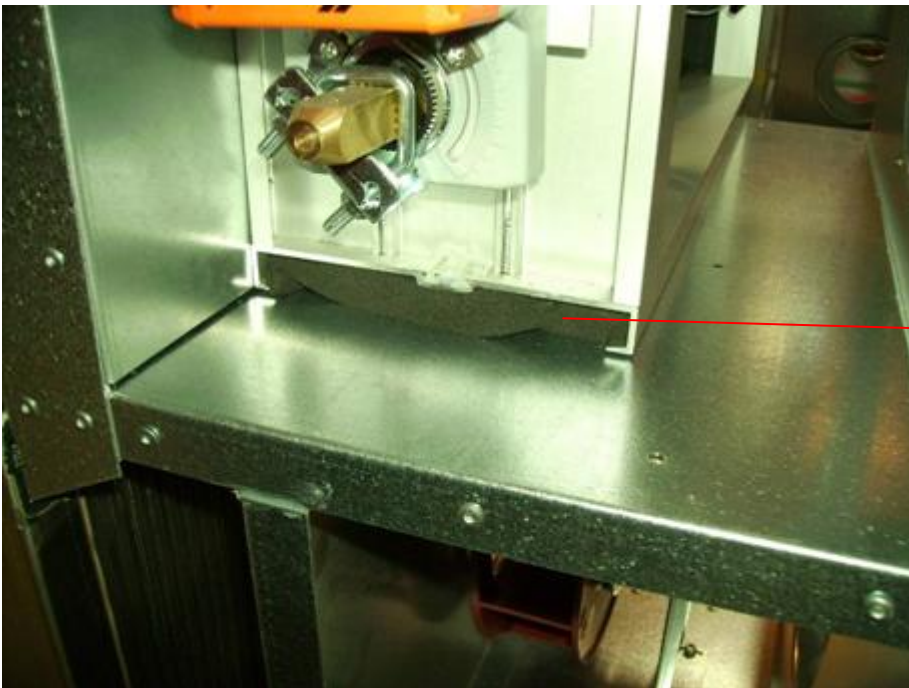
Føler- og  
bypass  
ledning  
trækkes  
igennem



Bypass  
popnitted  
fast



Bypass  
pognittes  
fast



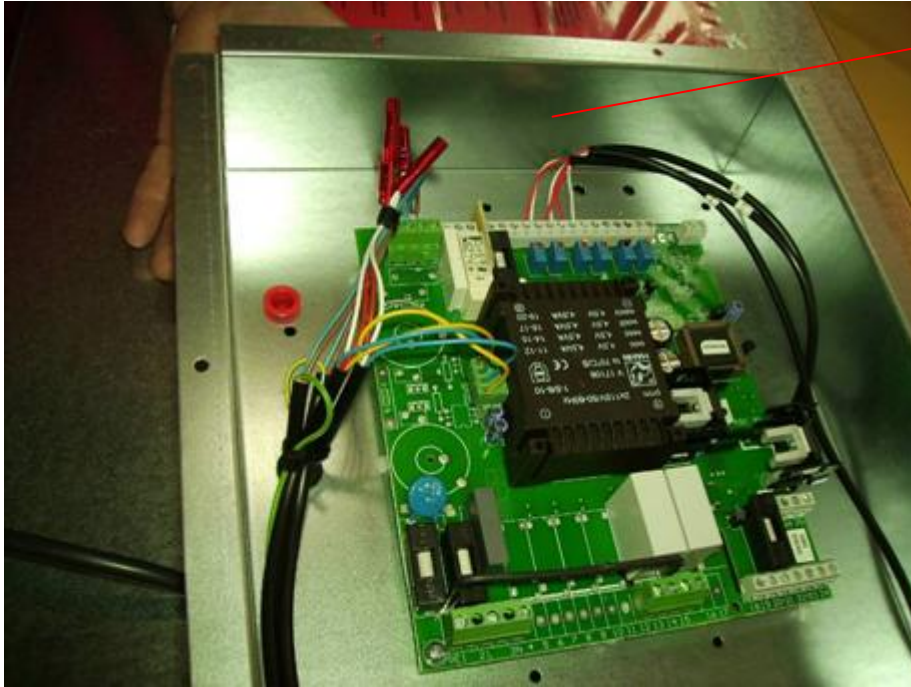
Celle-  
gummi for  
neden og  
for oven i  
rillen



Silikone  
ved alle  
samlinger



Isolerings-  
bånd ved  
bypass



Rød prop  
udskiftes  
med sort

Ledning 7  
og bypass  
ledning  
trækkes  
igennem

Hvid i 45  
Sort i 46  
Rød i 47

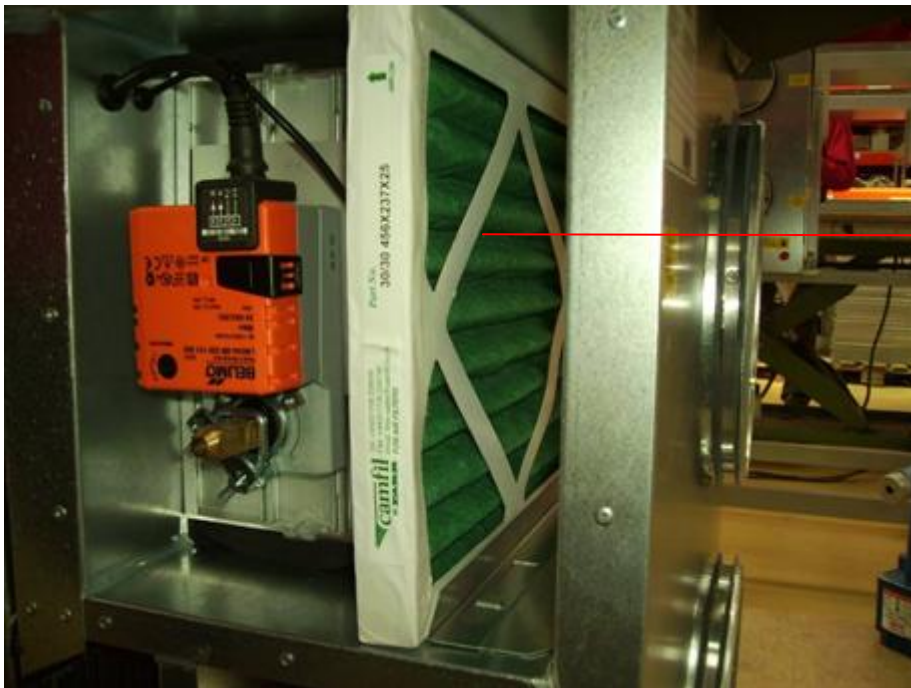
Ledning 7 i  
37 og 38



De 2  
skinner  
monteres  
igen



De 2  
flytbare  
skinner  
monteres  
igen



Filter  
sættes i  
igen



Afprøv  
bypass og  
monter  
låge



Monter  
dobbelt-  
låge