



Produktbeskrivelse



GE Mini-C er et ventilationsaggregat indeholdende varmepumpe til opvarmning af indblæsningsluften om vinteren og køling om sommeren, indblæsnings- og udsugningsventilator, friskluft har F7 filter, udsugning G4 har filter samt komplet Optima 300 AC automatik med betjeningspanel.

GE Mini-C kan leveres med følgende tilbehør:

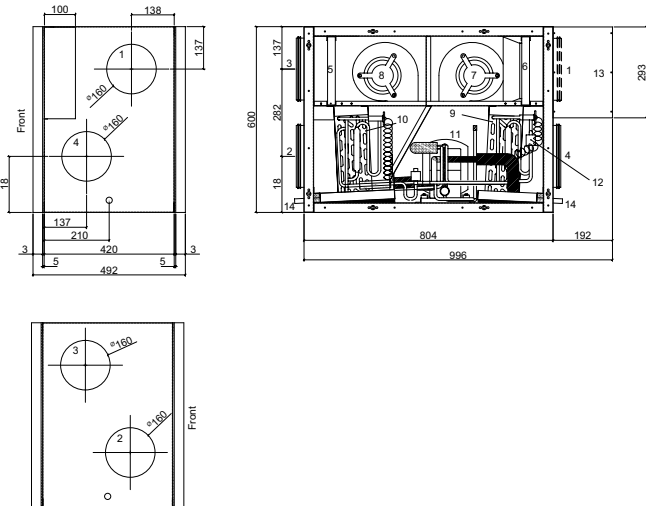
- Vand- eller el-eftervarmeplade til Ø160 mm kanal
- El-forvarmeplade Ø160 mm kanal
- Friskluftspjæld med springreturnmotor til Ø160 mm kanal (for vandeftervarmeplade)
- Friskluftspjæld med motor til Ø160 mm kanal (for eleftervarmeplade)
- Afkastspjæld med motor til Ø160 mm kanal
- Termostat- eller motorventil
- Filtervagt
- Ventilatorvagt

Anvendelse

GE Mini-C anvendes til ventilationsanlæg, hvor der ønskes udsugning og indblæsning samtidig med, at der genvindes energi fra udsugningsluften til opvarmning af indblæsningsluften. GE Mini-C anvendes normalt i boliger med et boligareal fra 100 til 200 m² og et minimumsluftskifte på 145 m³/h. GE Mini-C overholder ikke kravene i BE06

Målskitse

GE Mini-C
Mål i mm

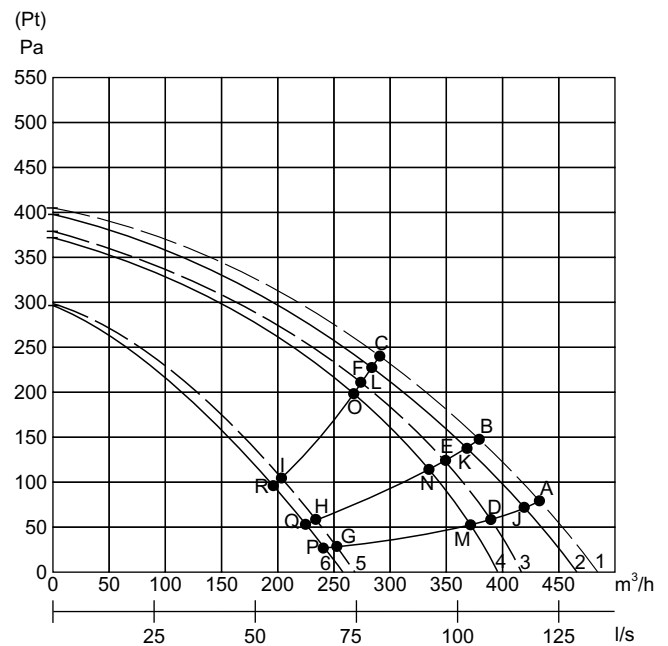


- | | |
|---------------------------|--------------------------|
| 1: Friskluft | 8: Ventilator udsugning |
| 2: Afkast | 9: Kondensator |
| 3: Udsugning | 10: Fordamper |
| 4: Indblæsning | 11: Kompressor |
| 5: Udsugningsfilter | 12: Højtrykspressostat |
| 6: Friskluftfilter | 13: Elkasse |
| 7: Ventilator indblæsning | 14: Kondens afløb Ø15 mm |



Ydelse

Ydelsesdiagrammet viser det disponible totale tryk (P_t) der er til rådighed for kanalsystemet. Tryktab i aggregat er fratrukket.



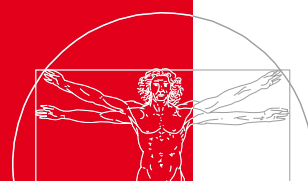
- Indblæsning med posefilter: 2 = 100%, 4 = 70%, 6 = 40%
- Udsugning med planfilter: 1 = 100%, 3 = 70%, 5 = 40%

Optagen effekt indblæsning med posefilter

	A	B	C	D	E	F	G	H	I
Watt	134	122	114	121	113	110	86	80	76

Optagen effekt udsugning med planfilter

	J	K	L	M	N	O	P	Q	R
Watt	143	133	125	127	122	119	87	85	84



Tekniske data

El-tilslutning:

Uden el-eftervarmeplade og el-forvarmeplade
1 x 230V + N + PE + 10 A, 50 Hz

Med el-eftervarmeplade og el-forvarmeplade
maks. 1,2 + 1,0 kW
1 x 230V + N + PE + 16 A, 50 Hz

Ventilatorer med direkte koblet motor

D2E 133-CI

Kondensator

4 μ F

Motorer 230V AC:

Normmotorer

IEC 38

Isoleringsklasse

B

Tæthedsklasse

IP 44

Motorstørrelse (2 motorer):

Omdr./min.

1700

Optagen effekt (maks. pr. motor)

175W

Strømforbrug (maks. pr. motor)

0,77A

Hastighedsregulering

Ventilatorerne kan individuelt indstilles i alle 3 hastighedstrin.

Varmepumpens arbejdsområde

-15°/+35°C

Kompressor

NE 9213GK

Optagen effekt (maks.)

767W

Strømforbrug (maks.)

3,3A

Gennemsnitlig ydelse

1800W

Gennemsnitlig effektforbrug

575W

Kølemedie

R407c

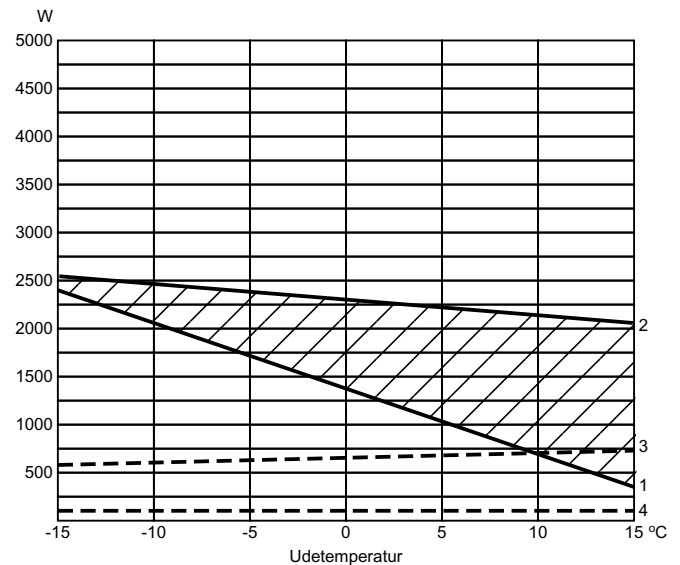
Fyldning

1000 g

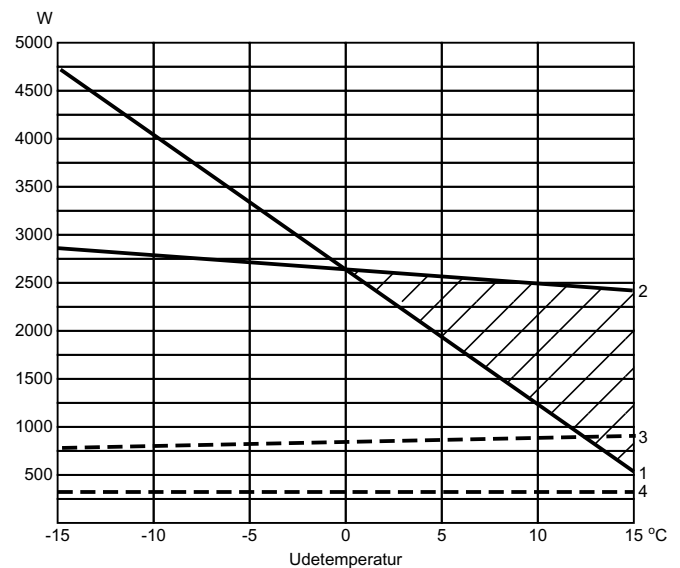
Kapacitet

GE Mini-C' kapacitet varierer med luftmængde og udeluft.

Luftmængde: 200 m³/h.



Luftmængde: 320 m³/h.



- 1) Energiforbrug til opvarmning af udeluften (friskluften) til rumtemperatur på 20°C.
- 2) Aggregatets totale kapacitet.
- 3) Optagen effekt med kompressor i drift.
- 4) Optagen effekt uden kompressor i drift.

Det skraverede område er GE Mini-C's bidrag til rumopvarmning.

Køling:

Ved en udetemperatur på 26°C og en relativ fugtighed på 45 % og 1/1 hastighed er den totale køleeffekt 1580 W.



Automatik

GE Mini - C leveres med komplet automatik - Optima 300 samt betjeningspanel med display, der viser anlæggets drifttilstand, og hvorpå man enkelt kan ændre driftindstillingerne.

Betjeningspanel



Hastighed (1)

Ved denne funktion er det muligt, at indstille ventilatorhastigheden i trin 0 – 1 – 2 – 3 – 4.



Forlænget drift (2)

Ved denne funktion er det muligt at indstille timeren for forceret drift mellem 0 og 9 timer.



Eftervarme (3)

Ved denne funktion er det muligt at tænde og slukke for den supplerende eftervarme.



Temperatur (7)

Ved denne funktion er det muligt at indstille rumtemperaturen.



Information (6)

Ved denne funktion er det muligt at få et godt overblik over anlæggets aktuelle driftstilstand.



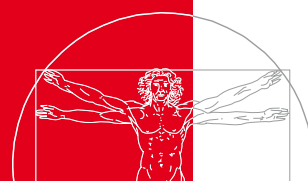
Filter (5)

Ved denne funktion er det muligt at afstille filteralarmen.

Lyddata

Målepunkt	1 m foran aggregat			Udsugningskanal			Indblæsningskanal		
	1	2	3	1	2	3	1	2	3
Luftmængde	Lo dB			Lwu dB			Lwi dB		
63 Hz	55	56	57	81	84	87	76	82	84
125 Hz	47	49	50	73	80	82	71	78	81
250 Hz	40	39	41	65	71	73	63	72	75
500 Hz	30	30	29	59	66	70	58	62	72
1000 Hz	22	22	23	50	59	62	47	55	59
2000 Hz	21	21	21	45	57	61	48	48	53
4000 Hz	-	-	-	39	40	49	47	48	49
8000 Hz	-	-	-	27	34	44	43	47	45
Sum (A-vægtet)	Lo dB(A)			Lwu dB(A)			Lwi dB(A)		
	37	38	40	62	69	71	59	67	71

- 1: Målt ved 40 % af maks. hastighed m. kompressor
- 2: Målt ved 70 % af maks. hastighed m. kompressor
- 3: Målt ved 100 % af maks. hastighed m. kompressor



Konstruktion

Hovedmål

(h x l x d) ekskl. studse og elkasse
600 x 996 x 492 mm

Kabinetopbygning

Dobbeltkapslet varmtgalvaniseret plade med 30 mm isolering.
Ud- og indvendig pulverlakeret hvid RAL 9010.

Kanaltilslutning

Ø160 mm (nippelmål) med gummiringstætning

Låge

2 låger med snapbolte for filterskift. Øvrige låger med 6 mm bolte

Kondensvandsbakker

Rustfrit stål

Kondens afløb

Rustfrit stål studs Ø15 mm (udv.)

Filtre:

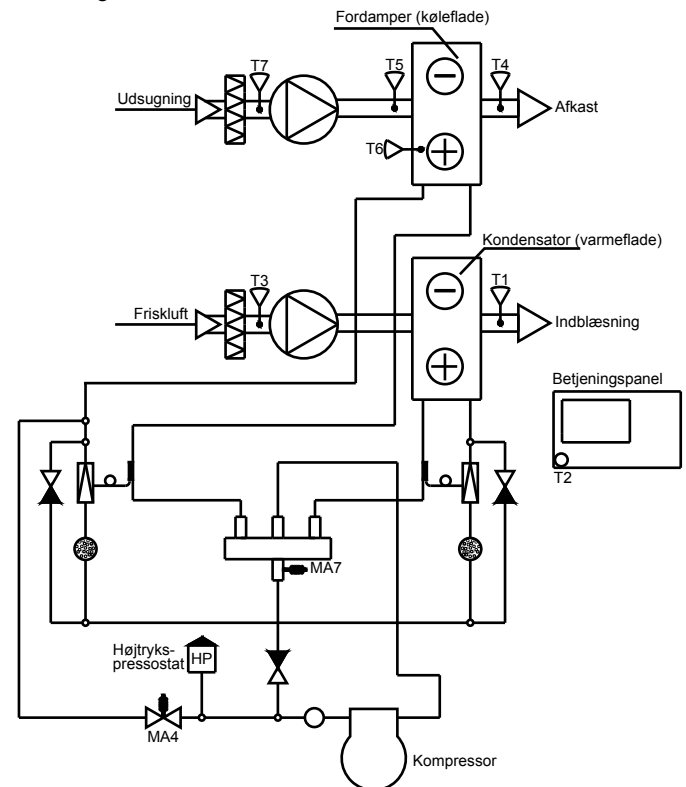
Friskluft: F7 filter
Udsugning: G4 filter

Vægt:

84 kg

Funktionsdiagram

Flowdiagram



Følere:

T1: Indblæsning
T2: Rum
T3: Friskluft
T4: Afkast
T5: Før køleflade
T6: Køleflade
T7: Udsugning
T8: Vandfrost (For vandefter-
varmefflade)

Magnetventiler:

MA4: Afrimning
MA7: Varme/køling

Tilbehør

Vand- og el-varmefflader samt spjæld.